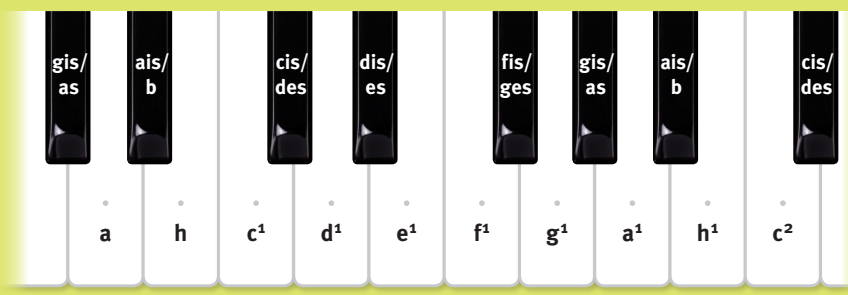
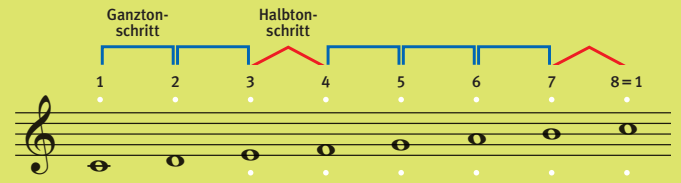


# Tonleitern

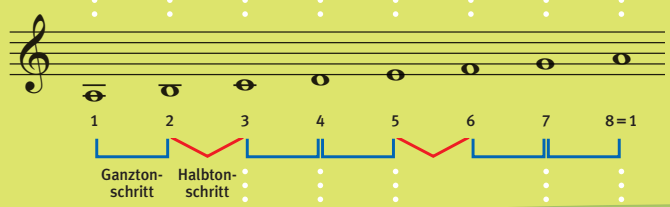
Eine Tonleiter ist eine stufenweise Abfolge von Tönen (auf- oder absteigend), die in einer Tonart (z. B. C-Dur) verwendet werden. Tonleitern bestehen vor allem aus Ganz- und Halbtönen. Sie beginnen immer mit dem Grundton (z. B. in C-Dur mit dem Ton c).

## Dur-Tonleiter (z. B. C-Dur-Tonleiter)



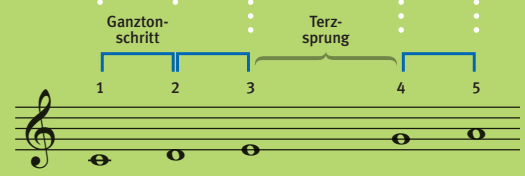
Die **Dur-Tonleiter** besteht aus fünf Ganztonschritten und zwei Halbtönen. Die Halbtöne befinden sich zwischen den Tönen 3/4 und 7/8.

## Moll-Tonleiter (z. B. a-Moll-Tonleiter)



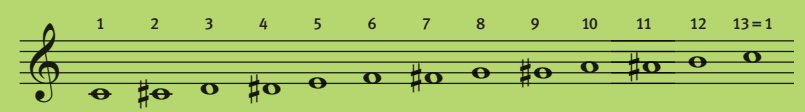
Die **natürliche Moll-Tonleiter** hat ihre Halbtöne zwischen den Tönen 2/3 und 5/6.

## Pentatonische Tonleiter (z. B. von c ausgehend)



Die **pentatonische Tonleiter** enthält nur fünf Töne (penta = griechisch fünf). Zwischen den Tönen 3 und 4 gibt es einen Terzsprung.

## Chromatische Tonleiter (z. B. von c ausgehend)



Bei der **chromatischen Tonleiter** reihen sich ausschließlich Halbtöne aneinander. Sie ist keiner Tonart zugeordnet.

